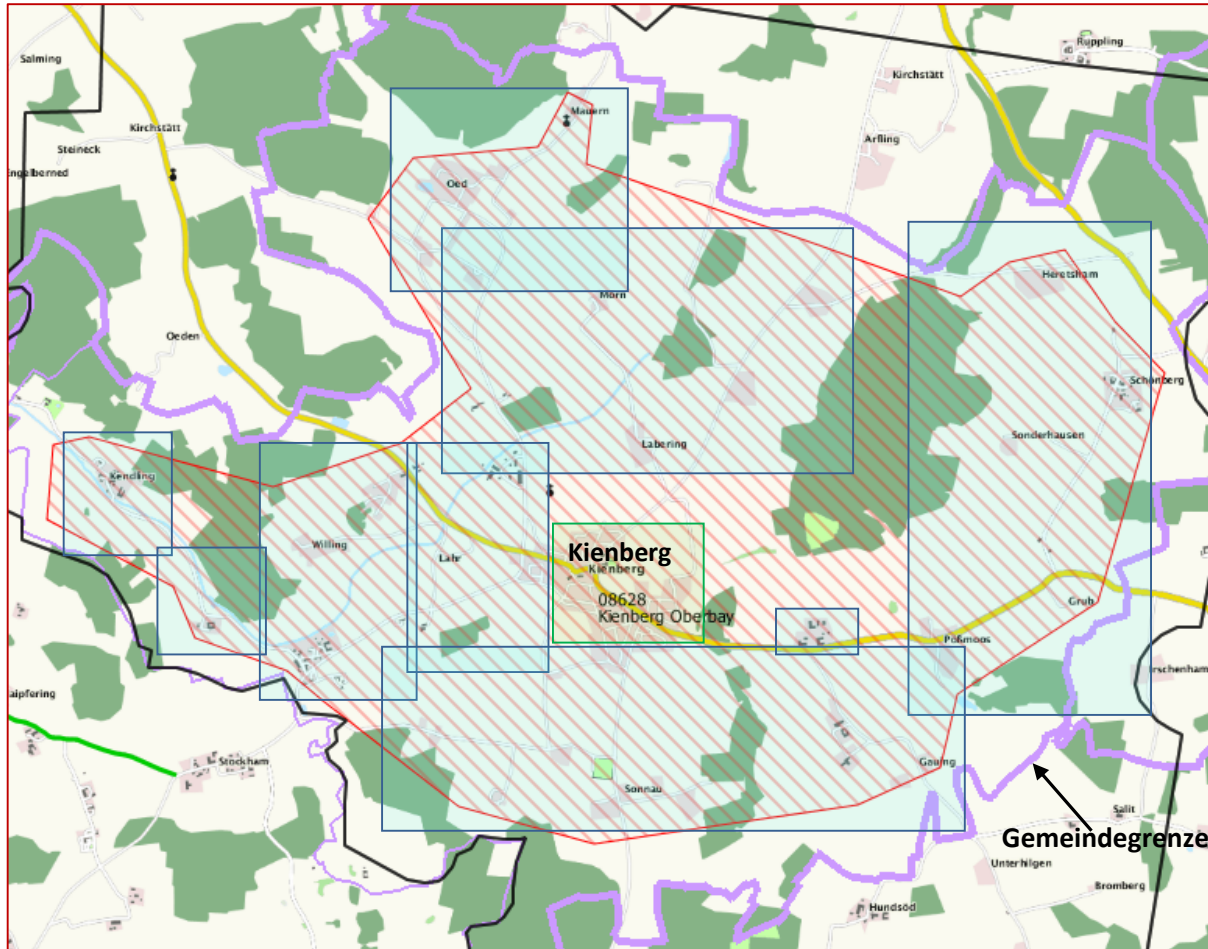


Bestandsaufnahme

- Die Gemeinde Kienberg hat ein vorläufiges Erschließungsgebiet festgelegt.
- Die derzeitige Ist-Versorgung vor der Markterkundung ist in folgender Tabelle und Karte (Seite 2) dargestellt:

Tabelle der Ist-Versorgung: Stand vor der Markterkundung									
Download [Mbit/s] /Upload[Mbit/s]	<=15 / <=1			16 / 1			>= 30 />=2		
	ja	nein	z.T.	ja	nein	z.T.	ja	nein	z.T.
Kienberg Ort			x			x		x	
Oed	x				x			x	
Schönberg	x				x			x	
Pößmoos	x				x			x	
Sonnau	x				x			x	
Siboling	x				x			x	
Kendling	x				x			x	
Bernbichl	x				x			x	

Bestandsaufnahme



Karte der Ist-Versorgung


Stand vor der Markterkundung


Legende:


Vorläufiges Erschließungsgebiet
(rot umrandet und schraffiert):



Bandbreiten im Down-/Upload
[Mbit/s]

$\leq 15 / 1$ 

$= 16 / 1$ 

$\geq 30 / 2$  *

* kein weißer NGA-Fleck